

STUDIUM UWARUNKOWAŃ I KIERUNKÓW ZAGOSPODAROWANIA PRZESTRZENNEGO MIASTA STAŁOWA WOLA

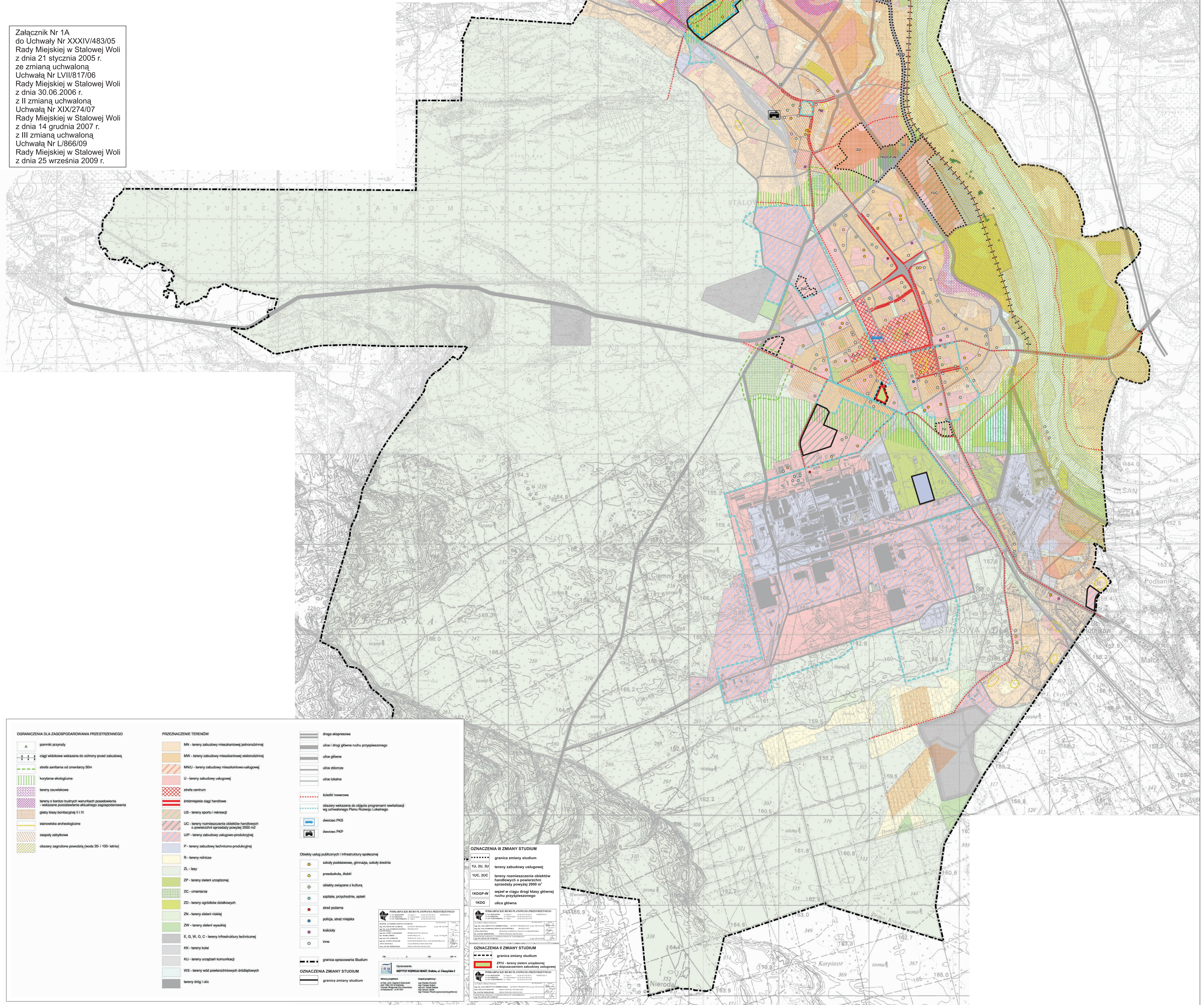
PLANSZA NR 2 - KIERUNKI ZAGOSPODAROWANIA PRZESTRZENNEGO (stanowiąca załącznik do uchwały)

Załącznik Nr 1A - USTALENIA DOTYCZĄCE STRUKTURY PRZESTRZENNEJ

SKALA 1 : 10 000

RYSUNEK III ZMIANY STUDIUM

Załącznik Nr 1A do Uchwały Nr XXXIV/483/05 Rady Miejskiej w Stalowej Woli z dnia 21 stycznia 2005 r. ze zmianą uchwałą Nr LVII/817/06 Rady Miejskiej w Stalowej Woli z dnia 30.06.2006 r. z II zmianą uchwałą Nr XIX/274/07 Rady Miejskiej w Stalowej Woli z dnia 14 grudnia 2007 r. z III zmianą uchwałą Nr L/866/09 Rady Miejskiej w Stalowej Woli z dnia 25 września 2009 r.



OGNIACZENIA DLA ZAGOSPODAROWANIA PRZESTRZENNEGO

- ▲ pomniki przyrody
- ściegi widokowe wskazano do ochrony przed zabudową
- ścieżka sanitarna od orientacji 50m
- korytarze ekologiczne
- tereny osuwiskowe
- tereny o bardzo trudnych warunkach posiadania - wskazane pozostawienie aktualnego zagospodarowania gleby klasy bonitacyjnej II i III
- stanowiska archeologiczne
- zespoły zabytkowe
- obszary zagrożone powodzią (wzrost 25-1100-letnia)

PRZEZNACZENIE TERENÓW

- MN - tereny zabudowy mieszkaniowej jednorodzinnej
- MNV - tereny zabudowy mieszkaniowej wielorodzinnej
- MNVU - tereny zabudowy mieszkaniowo-usługowej
- U - tereny zabudowy usługowej
- straża centrum
- średnie i duże ogrody handlowe
- US - tereny sportu i rekreacji
- UC - tereny rozmieszczenia obiektów handlowych o powierzchni sąpłaty powyżej 2000 m²
- UWP - tereny zabudowy usługowo-produkcyjnej
- P - tereny zabudowy techniczno-produkcyjnej
- R - tereny rekreacji
- ZL - lasy
- ZP - tereny zielone urządzone
- ZC - cmentarze
- ZD - tereny ogrodnictwa ozdobnego
- ZN - tereny zielone rekreacyjne
- ZW - tereny zielone przyrodnicze
- E, G, W, O, C - tereny infrastruktury technicznej
- KK - tereny kwater
- KU - tereny urządzeń komunikacji
- WS - tereny wód powierzchniowych i śródlądowych
- tereny dróg i ulic

Infrastruktura i usługi publiczne

- drogi ekspresowe
- ulice i drogi główne ruchu przyspieszonego
- ulice główne
- ulice zbiorcze
- ulice lokalne
- ścieżki rowerowe
- obszary wskazane do objęcia programami rewitalizacji wg uchwałonego Planu Rozwoju i Lokacji
- dworzec PKS
- dworzec PKP

Objekty usług publicznych i infrastruktury społecznej

- szkoły podstawowe, gimnazja, szkoły średnie
- przedszkola, żłobki
- obiekty związane z kulturą
- szpitale, przychodnie, apteki
- stacje podziemne
- policja, straż miejska
- kościoły
- inne

OGNIACZENIA ZMIANY STUDIUM

- granica opracowania Studium
- granica zmiany studium

OGNIACZENIA III ZMIANY STUDIUM

- granica zmiany studium
- tereny zabudowy usługowej
- tereny rozmieszczenia obiektów handlowych o powierzchni sąpłaty powyżej 2000 m²
- wjezd w ciągu dróg klasy głównej ruchu przyspieszonego
- ulica główna

OGNIACZENIA II ZMIANY STUDIUM

- granica zmiany studium
- tereny zielone urządzone i eksploatowane zabudowy usługowej

OPIS

Projektant: **BIURO PROJEKTOWE I KONSULTINGOWE "MIASTO WOLA"**

Adres: **ul. Piłsudskiego 1, 25-100 Stalowa Wola**

Telefon: **71 731 11 11**

E-mail: **biuro@miasto-wola.pl**

Wzrost: **1998 r.**

Adres: **ul. Piłsudskiego 1, 25-100 Stalowa Wola**

Telefon: **71 731 11 11**

E-mail: **biuro@miasto-wola.pl**

Wzrost: **1998 r.**