

MIASTO STAŁOWA WOLA

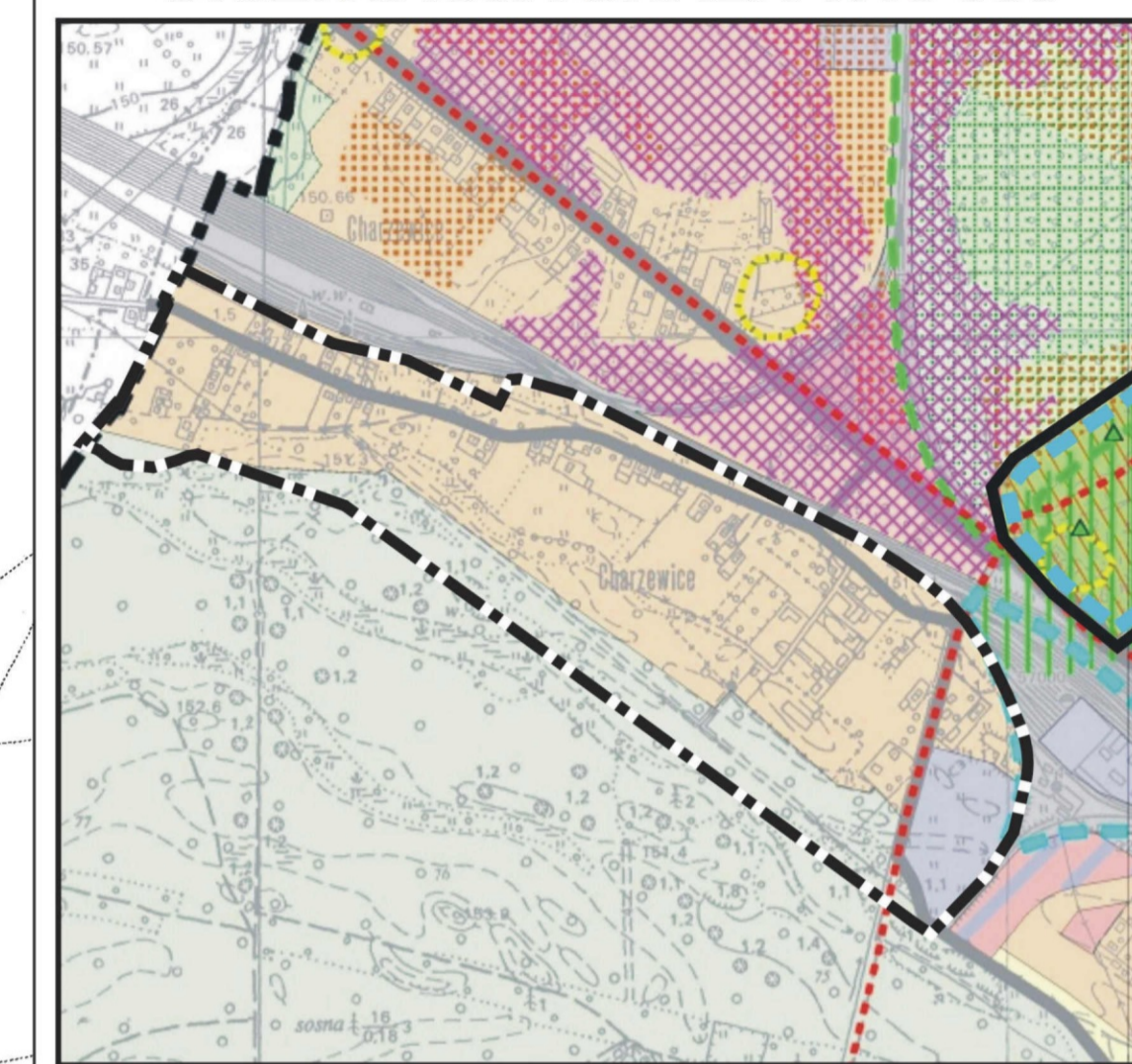
MIEJSCOWY PLAN ZAGOSPODAROWANIA PRZESTRZENNEGO

OSIEDLA PODCHOINIE

RYSUNEK PLANU

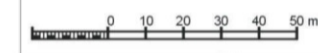
INFRASTRUKTURA TECHNICZNA

ORIENTACJA SKALA 1:10 000



Załącznik Nr 2 do Uchwały
Nr XXV/429/08 z 16 maja 2008 r.
ogłoszonej w Dzienniku Urzędowym
Województwa Podkarpackiego
Nr poz. z 2008 r.

SKALA 1:2000



PRZEDSIĘBIORSTWO GEODEZYJNO-KARTOGRAFICZNE
OPGK RZESZÓW S.A.
Zakład Stalowa Wola
37-450 STAŁOWA WOLA ul. Ks. J. Popieluski 6
tel. 0-15 8427103 tel. / fax 0-15 8420506

PRZEDSIĘBIORSTWO
GEODEZYJNO-KARTOGRAFICZNE
OPGK RZESZÓW S.A.
Zakład Stalowa Wola
37-450 Stalowa Wola, ul. Ks. J. Popieluski 6
tel. 842-71-03, 842-05-96
NIP 613-03-33-837
Krystyna Derlatka
Geodeta uprawiony
Nr upr. 18235

Mapa do celów planistycznych
Skala 1 : 2000
oś. Charzewice - Modrzewiowa

STAROSTA STAŁOWOWOLSKI
Powiatowy Ośrodek Dokumentacji Geodezyjnej
i Kartograficznej w Stalowej Woli
Poddaje się zgodność niniejszego dokumentu
z oryginałem przechowywanym w zasobie
geodezyjnym Powiatowego Ośrodka
Dokumentacji Geodezyjnej i Kartograficznej
w Stalowej Woli.
W dniu 28.11.2008 r. zarejestrowano
pod nr 2997/2008/355/06
Stalowa Wola, dnia 28.11.2008 r.
mgr inż. Andrzej Kocot

PODKARPACKIE BIURO PLANOWANIA PRZESTRZENNEGO
35-064 RZESZÓW ul. Targowa 1 tel./fax (017) 852-86-51 ODDZIAŁY:
38-400 KROSNO ul. Lewakowskiego 7 tel./fax (013) 432-42-53
39-400 TARNOBRZEG ul. 1 Maja 4 tel./fax (015) 822-16-90

TYTUŁ OPRACOWANIA:
MIEJSCOWY PLAN ZAGOSPODAROWANIA PRZESTRZENNEGO
OSIEDLA "PODCHOINIE" W STAŁOWEJ WOLI

AUTORZY OPRACOWANIA:

mgr inż. arch. KRYSZYNA DOBRZAŃSKA	GLÓWNY PROJEKTANT nr upr. OIU KT-014	NR UPRAWNIENI	PODPIS
mgr inż. arch. BARBARA SŁOTWIŃSKA-KOWAL	PROJEKTANT		
mgr inż. JAN SADECKI	INFRASTRUKTURA TECHNICZNA		
ANNA MATYKA	PROGNOZA ODDZIAŁYWANIA NA ŚRODOWISKO		
mgr PAWEŁ PAŹ	PROGNOZA SKUTKÓW FINANSOWYCH		
lic. JACEK MORAWSKI	OPRACOWANIE GRAFICZNE		
tech. JOLANTA KOCON	OPRACOWANIE TECHNICZNE		

KIEROWNIK ODDZIAŁU: mgr WŁADYSŁAW GURDAK nr upr. OIU KT-094

LEGENDA:

OZNACZENIA LINIOWE

- granica obszaru objętego planem miejscowym
- linie rozgraniczające tereny o różnym przeznaczeniu lub różnych zasadach zagospodarowania
- granice terenów zamkniętych
- nieprzekraczalna linia zabudowy

TERENY ZABUDOWY

- P** produkcyjnej, składów i magazynów
- U-P** usługowo-produkcyjnej
- MN, U** mieszkaniowo-usługowej
- MN** mieszkaniowej jednorodzinnej

TERENY ZIELENI

- ZL** tereny lasów
- ZI** tereny zieleni izolacyjnej

TERENY KOMUNIKACJI

- KD** tereny dróg publicznych, w tym:
- KDZ** droga zbiorcza
- KDL** drogi lokalne
- KDD** drogi dojazdowe
- KDW** tereny dróg wewnętrznych

TERENY URZĄDZEŃ INFRASTRUKTURY TECHNICZNEJ

- E** stacje transformatorowe
- K** przepompownie ścieków

SIECI INFRASTRUKTURY TECHNICZNEJ

- linia napowietrzna SN 15 kV ze strefą bezpieczeństwa
- gazociąg ze strefą bezpieczeństwa
- projektowana sieć gazowa
- projektowana sieć wodociągowa
- projektowana kanalizacja sanitarna
- projektowana kanalizacja sanitarna - tłoczna
- projektowana kanalizacja deszczowa

