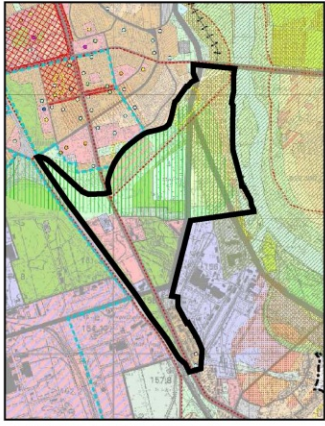
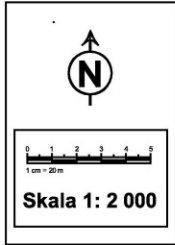


MIEJSCOWY PLAN ZAGOSPODAROWANIA PRZESTRZENNEGO OBSZARU POŁOŻONEGO POMIĘDZY OSIEDLEM ŚRÓDMIEŚCIE A ELEKTROWNIĄ W STALOWEJ WOLI

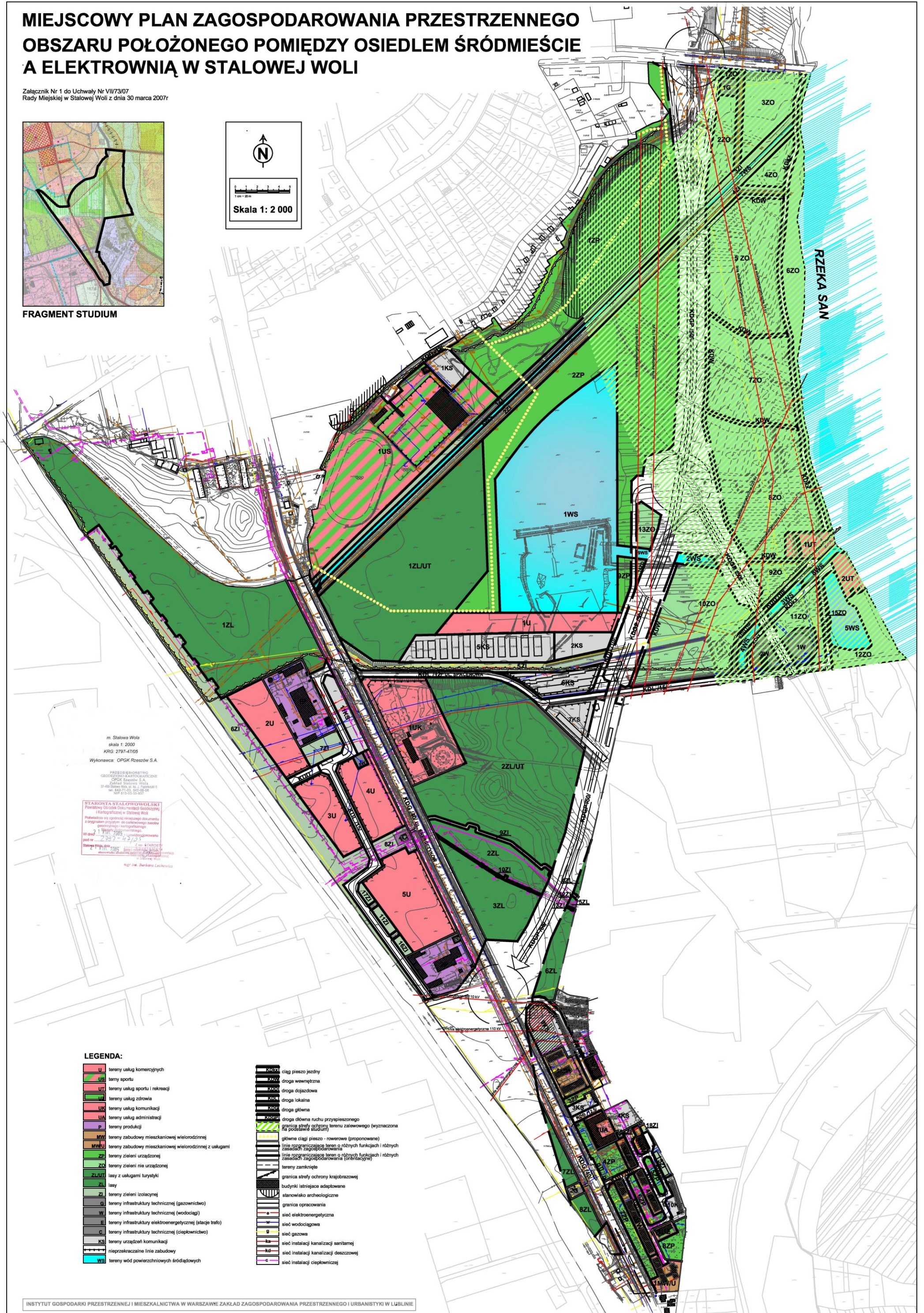
Załącznik Nr 1 do Uchwały Nr VII/73/07
Rady Miejskiej w Stalowej Woli z dnia 30 marca 2007r



FRAGMENT STUDIUM



Skala 1: 2 000



m. Stalowa Wola
skala 1: 2000
KRG: 2797-4705
Wykonawca: OPGK Rzeszów S.A.

PRZEDSIĘBIORSTWO
GEODEZYJNO-KARTOGRAFICZNE
OPGK Rzeszów S.A.
Zakład Stalowa Wola
37-400 Stalowa Wola, ul. 11 Lutego 1
tel. 842-71-00, 842-02-00
NIP 813-00-33-987

STAROSTA STALOWOWOLSKI
Prowadzący Urząd Miejski Stalowa Wola
i Kartograficzny w Stalowej Woli
Poleca się zgodzić niniejszego dokumentu
z opracowaniem projektu do wykonania zadania
projektowego i kartograficznego
z zakresu zagospodarowania
Wzrost 21 717 785
pod nr 2327-4231
Data 2007-03-30
mgr inż. Barbara Lechowska

LEGENDA:

- U tereny usług komercyjnych
- US tereny usług sportu i rekreacji
- UT tereny usług sportu i rekreacji
- UZ tereny usług zdrowia
- UK tereny usług komunikacji
- UA tereny usług administracji
- UP tereny produkcji
- MW tereny zabudowy mieszkaniowej wielorodzinnej
- MWU tereny zabudowy mieszkaniowej wielorodzinnej z usługami
- ZP tereny zieleni urządzonej
- ZO tereny zieleni nie urządzonej
- ZLU tereny lasów z usługami turystyki
- ZL tereny lasów
- ZI tereny zieleni izolacyjnej
- G tereny infrastruktury technicznej (gazownictwo)
- W tereny infrastruktury technicznej (wodociągi)
- E tereny infrastruktury elektroenergetycznej (stacje trafo)
- C tereny infrastruktury technicznej (ciepłownictwo)
- KS tereny urządzeń komunikacji
- nieprzekraczalna linie zabudowy
- WS tereny wód powierzchniowych śródlądowych

- 24051 ciąg pieszo-jazdny
- 24052 droga wewnętrzna
- 24053 droga dojazdowa
- 24054 droga lokalna
- 24055 droga główna
- 24056 droga główna ruchu przyspieszonego
- 24057 granica strefy ochrony terenu zalewowego (wyznaczona na podstawie studium)
- 24058 główne ciągi pieszo-rowerowe (proponowane)
- 24059 linie rozgraniczające teren o różnych funkcjach i różnych zasadach zagospodarowania
- 24060 linie rozgraniczające teren o różnych funkcjach i różnych zasadach zagospodarowania (orientacyjne)
- 24061 tereny zamknięte
- 24062 granica strefy ochrony krajobrazowej
- 24063 budynki istniejące adaptowane
- 24064 stanowisko archeologiczne
- 24065 granica opracowania
- 24066 sieć elektroenergetyczna
- 24067 sieć wodociągowa
- 24068 sieć gazowa
- 24069 ko sieć instalacji kanalizacji sanitarnej
- 24070 kd sieć instalacji kanalizacji deszczowej
- 24071 c sieć instalacji ciepłowniczej