

**Uchwała Nr XLI/228/10  
Rady Powiatu w Lesku  
z dnia 30 czerwca 2010 r.**

***w sprawie zatwierdzenia zmian w statucie Samodzielnego Publicznego  
Zespołu Opieki Zdrowotnej w Lesku***

Na podstawie art. 12 pkt 11 ustawy z dnia 5 czerwca 1998 r. o samorządzie powiatowym (Dz.U.z 2001 r. Nr 142, poz. 1592 ze zm.) i art. 39 ust. 3 ustawy z dnia 30 sierpnia 1991 r. o zakładach opieki zdrowotnej (Dz.U.z 2007 r. Nr 14, poz. 89 ze zm.)

**Rada Powiatu  
uchwala, co następuje:**

**§ 1**

W statucie Samodzielnego Publicznego Zespołu Opieki Zdrowotnej w Lesku stanowiącego załącznik do uchwały Nr XXX/181/09 Rady Powiatu w Lesku z dnia 17 września 2009 r. w sprawie ogłoszenia jednolitego tekstu statutu SP ZOZ w Lesku zatwierdza się następujące zmiany wprowadzone uchwałą Nr 11/10 Rady Społecznej SP ZOZ z dnia 15 czerwca 2010 r.:

- 1) w załączniku nr 2 do statutu – Schemat struktury organizacyjnej SP ZOZ w Lesku – Pion Lecznictwa w jednostkach organizacyjnych:
  - a) Dział Rehabilitacji dodaje się komórkę organizacyjną:
    - Ośrodek Rehabilitacji Diennej,
  - b) Przychodnia Rejonowo-Specjalistyczna dodaje się komórkę organizacyjną:
    - Poradnia Otolaryngologiczna.
- 2) Nowy schemat struktury organizacyjnej SP ZOZ w Lesku - Pion Lecznictwa stanowi załącznik nr 2 do niniejszej uchwały.

**§ 2**

Wykonanie uchwały powierza się Zarządowi Powiatu.

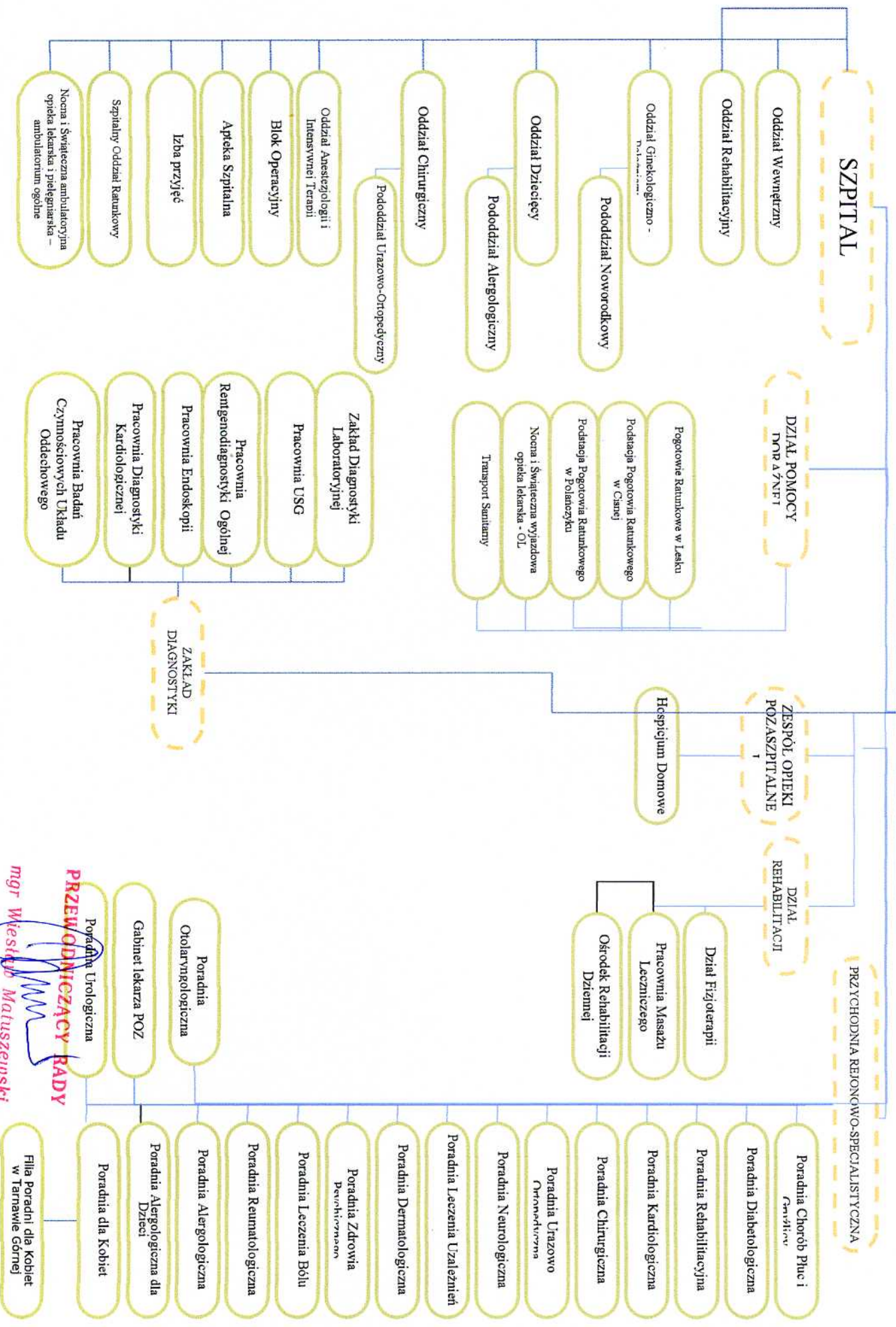
**§ 3**

Uchwała wchodzi w życie z dniem podjęcia.

**PRZEWODNICZĄCY RADY**

*mgr Wiesław Matuszewski*

**Z-ca Dyrektora ds. Lecznictwa**



**PRZEWODNICZĄCY RADY**  
 mgr Mieszko Matuszewski