

**UCHWAŁA NR XXVII/171/09
RADY POWIATU LESKIEGO
z dnia 30 czerwca 2009 r.**

w sprawie zatwierdzenia zmian w statucie Samodzielnego Publicznego Zespołu Opieki Zdrowotnej w Lesku

Na podstawie art. 12 pkt 11 ustawy z dnia 5 czerwca 1998 r. o samorządzie powiatowym (Dz.U.z 2001 r. Nr 142, poz. 1592 ze zm.) i art. 39 ust. 3 ustawy z dnia 30 sierpnia 1991 r. o zakładach opieki zdrowotnej (Dz.U.z2007 r. Nr 14, poz. 89 ze zm.)

Rada Powiatu uchwala, co następuje:

§ 1. W statucie Samodzielnego Publicznego Zespołu Opieki Zdrowotnej w Lesku stanowiącego załącznik do uchwały Nr XXI/187/01 Rady Powiatu Bieszczadzkiego z dnia 21 czerwca 2001 r. zatwierdza się następujące zmiany dokonane uchwałą Rady Społecznej SP ZOZ w Lesku Nr 14/09 z dnia 21 kwietnia 2009 r.

1. § 2 ust. 1 otrzymuje brzmienie: „1. Organem założycielskim Zespołu jest Powiat Leski”.

2. w § 11 ust. 2 otrzymuje brzmienie „2. Jednostki organizacyjne pionu opieki zdrowotnej i promocji zdrowia. 1/ Szpital Powiatowy 2/ Zakład Diagnostyki 3/ Dział Rehabilitacji 4/ Zespół Opieki Pozaszpitalnej 5/ Dział Pomocy Doróżnej 6/ Przychodnia Rejonowo-Specjalistyczna.”

3. § 12 otrzymuje brzmienie: „Schemat struktury organizacyjnej SP ZOZ w Lesku stanowi załącznik nr 1, schemat struktury organizacyjnej SP ZOZ w Lesku – Pion Lecznictwa stanowi załącznik nr 2, wykaz jednostek organizacyjnych SP ZOZ w Lesku stanowi załącznik nr 3.”

4. § 15 ust. 1 otrzymuje brzmienie: „1. Dyrektor kieruje Zespołem przy pomocy: 1/ Zastępcy dyrektora ds. lecznictwa 2/ Głównego księgowego 3/ Naczelnej pielęgniarki.”

5. W załączniku nr 1 do statutu - Schemat struktury organizacyjnej dokonuje się poniższych zmian: 1) Do struktury organizacyjnej dodaje się: a) Pielęgniarka Naczelna, b) Pielęgniarka Epidemiologiczna, c) Pion Lecznictwa – załącznik nr 2. 2) Ze struktury organizacyjnej usuwa się: a) Z-ca dyr. ds. administracyjno-eksploatacyjnych

6. W załączniku nr 1a do statutu - Schemat struktury organizacyjnej - Pion Lecznictwa dokonuje się poniższych zmian: 1) Ze struktury organizacyjnej usuwa się: a) Zakład Opiekuńczo-Leczniczy b) Pielęgniarka Naczelna c) Pielęgniarka Epidemiologiczna d) Zakład Diagnostyki Obrazowej e) Zakład Diagnostyki Laboratoryjnej 2) Do struktury organizacyjnej dodaje się: a) Pododdział Noworodkowy b) Pogotowie Ratunkowe w Lesku c) Nocna i Świąteczna wyjazdowa opieka lekarska - OL d) Nocna i Świąteczna ambulatoryjna opieka lekarska i pielęgniarska – ambulatorium ogólne e) Transport Sanitarny f) Dział Fizjoterapii g) Pracownia Masażu Leczniczego h) Zespół Opieki Pozaszpitalnej i) Zakład Diagnostyki z następującymi komórkami: - Zakład Diagnostyki Laboratoryjnej - Pracownia USG - Pracownia Rentgenodiagnostyki Ogólnej - Pracownia Endoskopii - Pracownia Diagnostyki Kardiologicznej - Pracownia Badań Czynnościowych Układu Oddechowego 3) Pozostałe zmiany: a) zamiast „Podstawowa Opieka Zdrowotna” w strukturze wpisuje się komórkę Gabinet lekarza POZ wchodzącą w skład jednostki, Przychodnia Rejonowo - Specjalistyczna b) jednostki organizacyjne w schemacie oznaczają się linią przerywaną c) komórki organizacyjne w schemacie oznaczają się linią ciągłą.

7. W załączniku nr 2 do statutu - Wykaz jednostek organizacyjnych dokonuje się poniższych zmian: 1) pkt 2 Zakład Diagnostyki Laboratoryjnej i pkt 3 Zakład Diagnostyki Obrazowej zastępuje się wspólnym zapisem Zakład Diagnostyki. Zmienia się numerację kolejnych punktów. 2) dotychczasowy pkt 5 Hospicjum Domowe otrzymuje brzmienie Zespół Opieki Pozaszpitalnej 3) usuwa się dotychczasowy pkt 8 Podstawowa Opieka Zdrowotna.

8. a) Nowy schemat struktury organizacyjnej SP ZOZ w Lesku stanowi załącznik nr 1 do niniejszej uchwały. b)

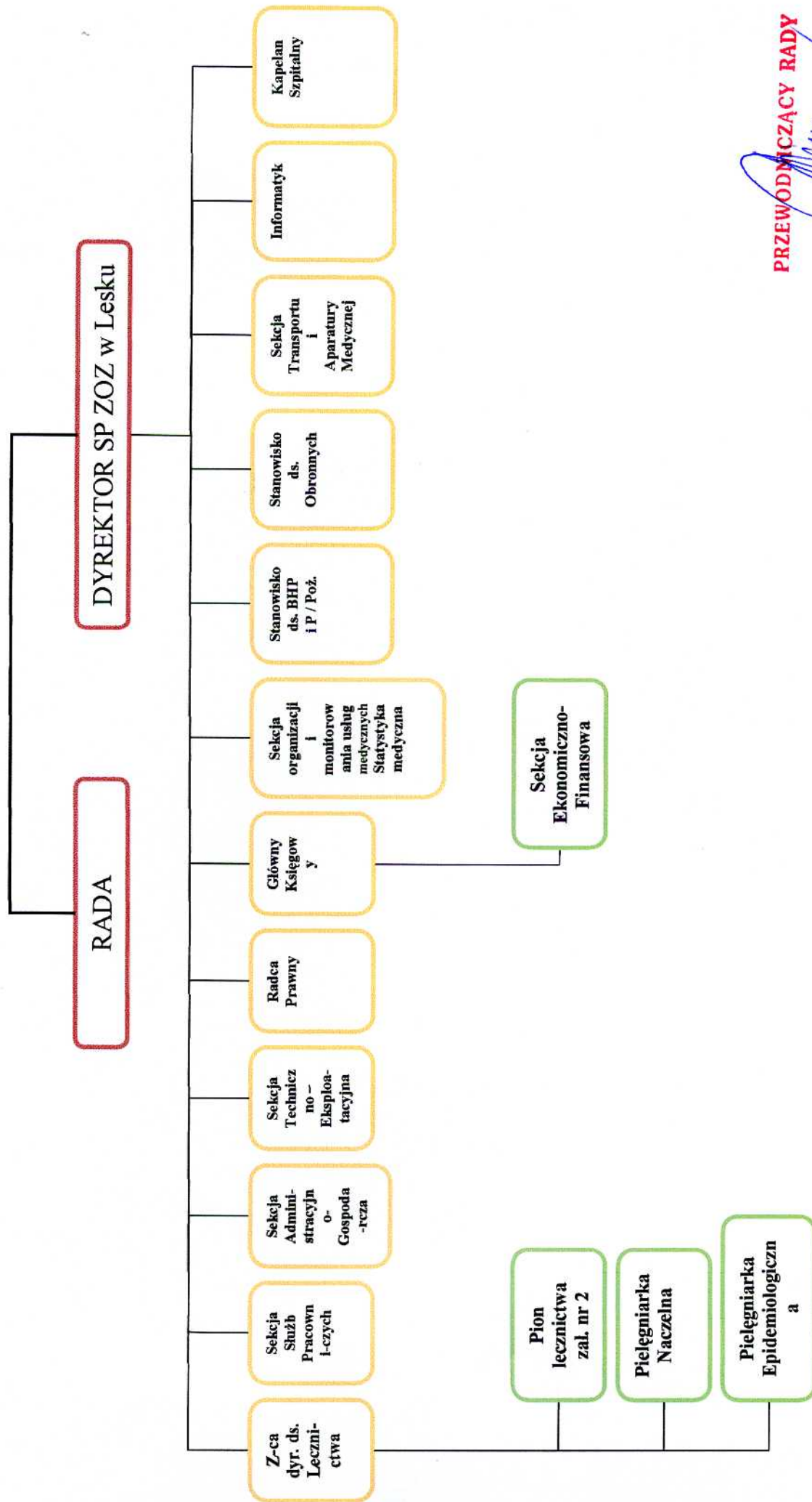
Nowy schemat struktury organizacyjnej SP ZOZ w Lesku - Pion Lecznictwa stanowi załącznik nr 2 do niniejszej uchwały. c) Nowy wykaz jednostek organizacyjnych stanowi załącznik nr 3 do niniejszej uchwały.

§ 2. Wykonanie uchwały powierza się Zarządowi Powiatu.

§ 3. Uchwała wchodzi w życie z dniem podjęcia.

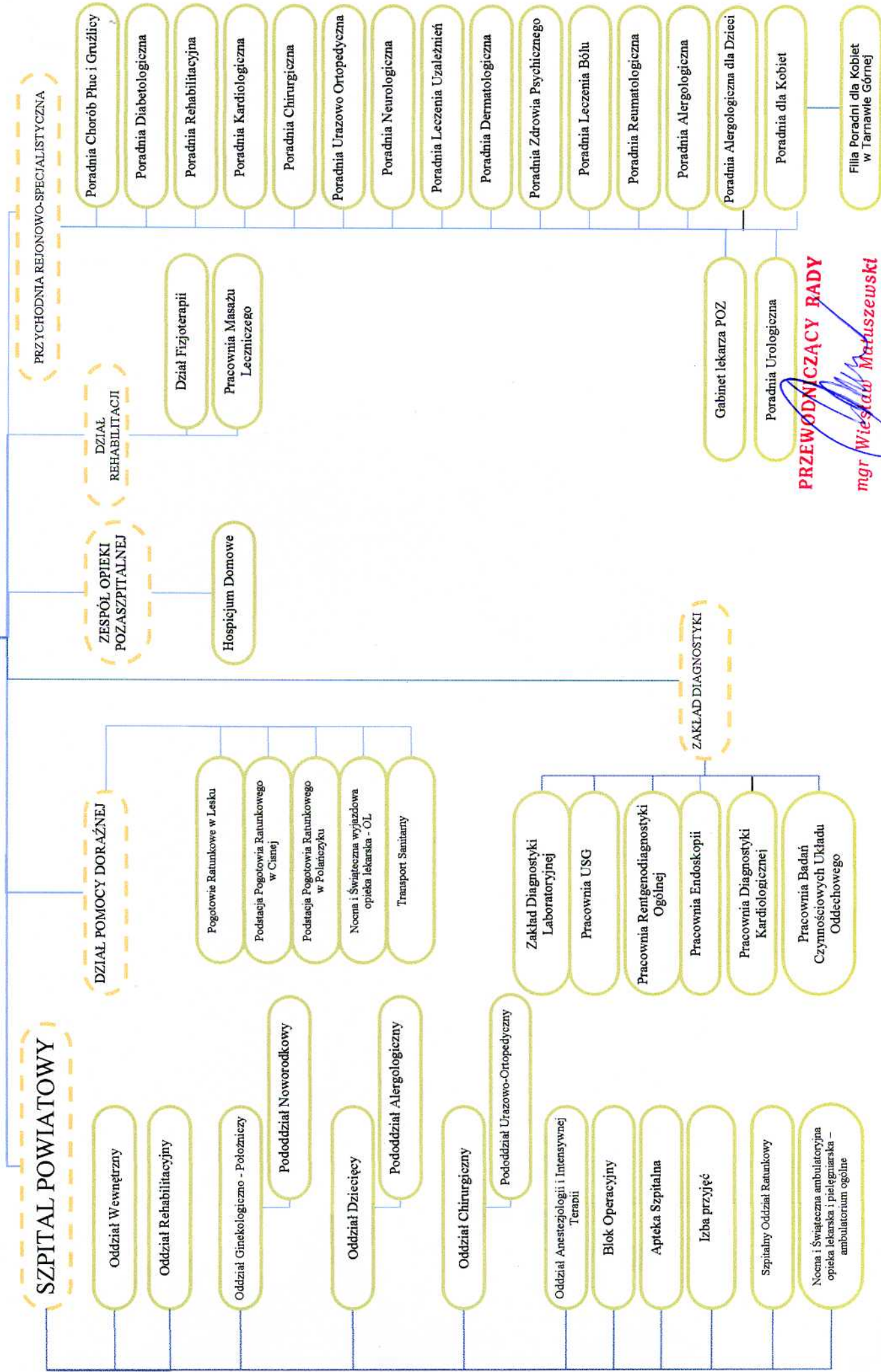

PRZEWODNICZĄCY RADY

mgr Wiesław Matuszewski



PRZEWODNICZĄCY RADY
mgr Wiesław Matuszewski

Z-ca Dyrektora ds. Lecznictwa



PRZEWODNICZĄCY RADY

mgr Wiesław Matuszewski

**Wykaz jednostek organizacyjnych Samodzielnego Publicznego Zespołu
Opieki Zdrowotnej w Lesku**

- 1 . Szpital Powiatowy
2. Zakład Diagnostyki
3. Dział Rehabilitacji
4. Zespół Opieki Pozaszpitalnej
5. Dział Pomocy Doraźnej
6. Przychodnia Rejonowo-Specjalistyczna

PRZEWODNICZĄCY RADY


mgr Wiesław Matuszewski